



Forest of sunlight through the leaves

木 洩れ日の 杜

Precious **STAGE** プレシャス・ステージ

木洩れ

POINT
路地の奥から
聞こえてくる声に
みちびかれる。

POINT
ベンチに座ってひとやすみ。
街に挨拶が溢れる。

POINT
2F デッキはプライベート空間。
空の下でティーパーティー。
星空を眺めてリラックス。

POINT
挨拶が聞こえる路地空間。
人と街をつなぐ路。

POINT
窓から見える景色、
デッキから眺める景色、
家の中からも四季を感じる。

POINT
四季の便りを届けてくれる、
この街のシンボルツリー、
イロハモミジ。

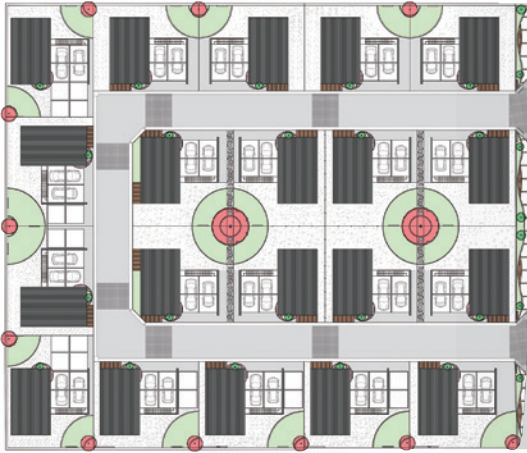
POINT
お庭はもうひとつのお部屋。
春は花の香りを感じ、夏はテントをはってグランピング、
秋は鈴虫の音色で音楽会、冬は雪だるまつくり。

POINT
境界線を共有線へ。
人と人とのつながりを大切にできる工夫。

POINT
LDK トータルコーディネート。

POINT
積雪時にも安心、
屋根付きカーポート
(2台)

Landscape -区割図-



※区割図、区割図拡大、完成予想図は当初建物推奨プランを基に描き起こしたもので、実際のものとは異なる場合があります。



木洩れ目の柱に暮らすこと。

それは

暮らす人ひとりひとりが

主人公になり、

いくつもの物語を綴ること。

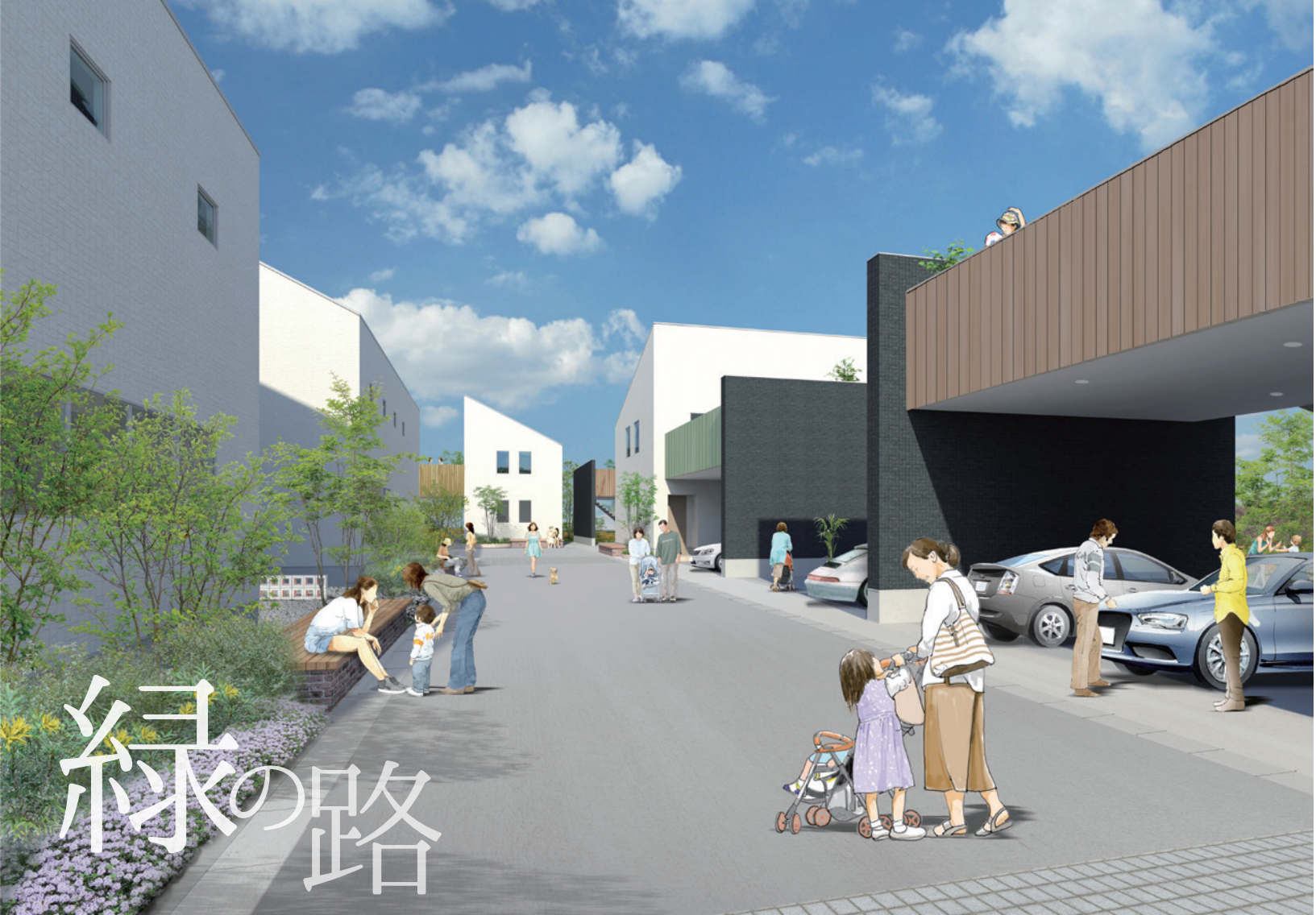
この場所で

暮らす人々の人生が

笑顔と喜びに

溢れるステージとなります

ように。



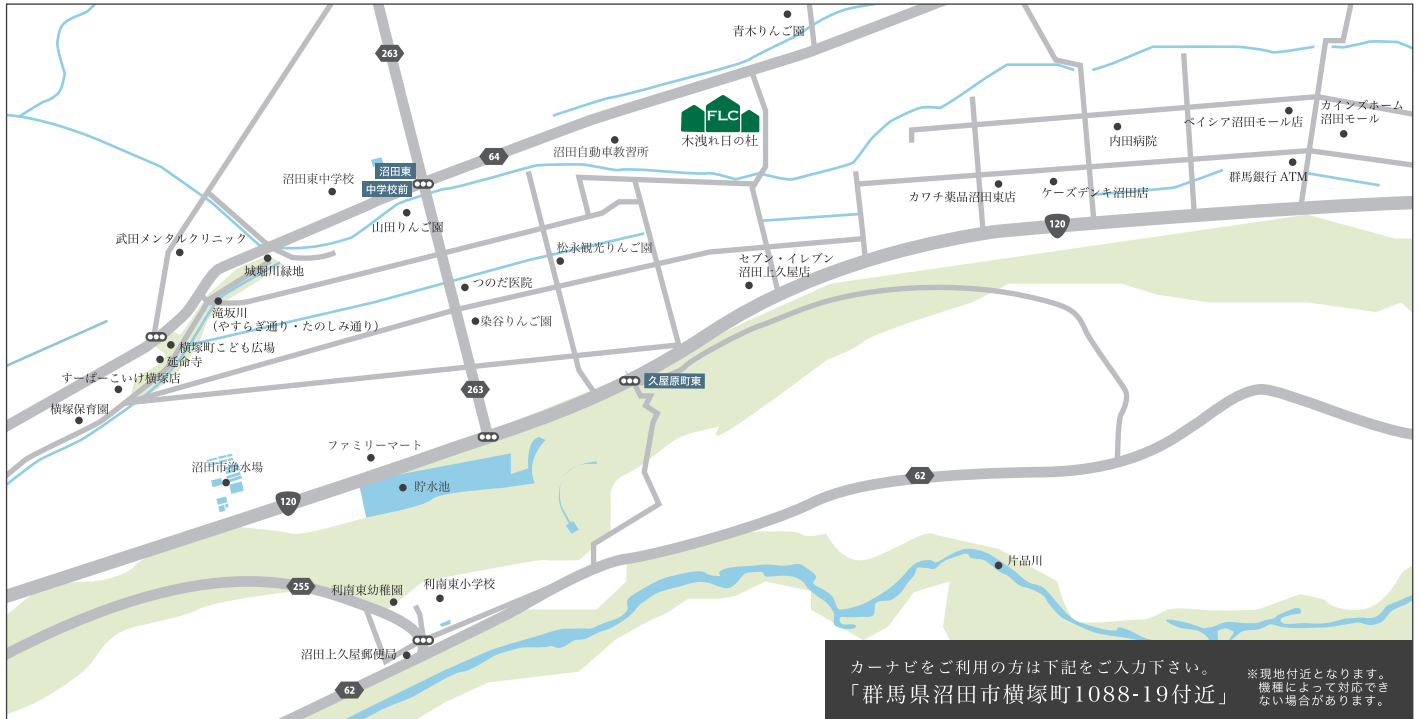
緑の路



光の庭

※完成予想図は当社建物推奨プランを基に描き起こしたもので、実際とは異なります。

MAP



LIFE INFORMATION

教育施設 ～SCHOOL～

市立沼田東中学校	1,000m(徒歩 13分)
市立利南東小学校	1,800m(徒歩 23分)
横塚保育園	1,700m(徒歩 21分)
沼田市立利南東幼稚園	1,900m(徒歩 24分)

公共施設 & 公園 ～PUBLIC & PARK～

城堀川緑地	1,100m(徒歩 14分)
滝坂川 (やすらぎ通り・たのしみ通り)	1,300m(徒歩 17分)
横塚町こども広場	1,400m(徒歩 18分)
延命寺	1,600m(徒歩 20分)

医療機関 ～MEDICAL～

つのだ医院	1,000m(徒歩 13分)
内田病院	1,200m(徒歩 15分)

商業施設 ～SHOPPING～

カインズホーム沼田モール	1,500m(徒歩 19分)
ベイシア沼田モール店	1,400m(徒歩 18分)
ケーズデンキ沼田店	1,000m(徒歩 13分)
カワチ薬品沼田東店	900m(徒歩 11分)
セブン・イレブン沼田上久屋店	450m(徒歩 6分)
すーぱーこいけ横塚店	1,600m(徒歩 20分)

※現地からの距離は地図上の計測です。徒歩分数は1分=80mで換算し、端数は切り上げています。



市立沼田東中学校



ベイシア沼田モール店



つのだ医院



滝坂川



りんご園



延命寺

物件情報

木洩れ日の杜

所在地	群馬県沼田市横塚町字道下 1088-33
交通	沼田 IC より車で 6 分
土地販売価格	375 万円～424 万円
土地面積	206.72 m ² ～233.84 m ² (62.53 坪～ 70.73 坪)
総区画数	10 区画
販売区画数	6 区画
他私道負担	なし
用途地域	指定なし
地目	宅地
建ぺい率	70%
容積率	200%
造成	2019 年 4 月下旬完了
取引態様	売主
最終更新日	2021 年 11 月 26 日
次回更新日	2021 年 12 月 10 日

問い合わせ先

株式会社ファン・ライフカンパニー
沼田市白沢町上古語父 1365-1
Tel : 0278-53-2521
宅建業 : 群馬県知事許可 (4) 第 6281 号

注釈

本件土地売買契約は、契約締結後 3 ヶ月以内に株式会社ファン・ライフカンパニーと建物の建築請負契約を締結することを条件に販売致します。この期間内に建物請負契約が成立しなかったときは、土地売買契約は白紙となり、受領済の手付金等の代金は、全額無利息にて返還致します。



Precious **STAGE**

プレシャス ステージ

「あ〜、休日が待ち遠しい。」

そんな声が聞こえてくるような、
永く楽しく暮らせる街と家をつくる。
一家族一家族と向き合い、末永いお付き合いを目指した
デザイナーズブランドです。

田舎暮らしの何が悪い！

当たり前だけど・・・田舎は星がきれい！緑がきれい！空が広い！

BBQ、ピザ、ミントティー・・・木洩れ日の下を通る風の匂いを浴びながらウッドデッキでパーティーなんてファン・ライフカンパニーのおすすめです。

少し大きめのバルコニーから天体観測・・・宇宙の深い闇に吸い込まれる感覚は幼い時に知った未知との遭遇。

広めの階段はいつでも子供の遊び場、時には腰掛けて家族会議を開催。

居間でトムクルーズにご対面・・・お供はコーラとポテトチップス。

夜はひっそりとボサノバを聞きながらカウンターバーでウイスキー&シガー、奥さんはワイン&チーズで乾杯。

狭い都会では出来ない贅沢をとことん楽しんじましょう！

